

# Technisches Datenblatt



## Produktmerkmale

### Gefrierschrank 700 l GN 2/1, Edelstahl, rechte Tür

<b>Modell</b>	<b>SAP -Code</b>	00014289
---------------	------------------	----------



- GN / EN -Größe im Gerät [mm]: GN 2/1
- Mindestvorrichtungstemperatur [° C]: -18
- Maximale Gerätetemperatur [° C]: -22
- Isolationsdicke [MM]: 60
- Steuertyp: digital
- Öffnung des Geräts: Türbänder rechts
- Automatisches Auftauen: Ja
- Jährlicher Energieverbrauch [KWH]: 2435

<b>SAP -Code</b>	00014289	<b>Bruttovolumen [M3]</b>	1.279
<b>Netzbreite [MM]</b>	693	<b>Nettovolumen [M3]</b>	1.149
<b>Nettentiefe [MM]</b>	826	<b>Anzahl der GN / en</b>	3
<b>Nettohöhe [MM]</b>	2008	<b>GN / EN -Größe im Gerät [mm]</b>	GN 2/1
<b>Nettogewicht / kg]</b>	118.00	<b>Mindestvorrichtungstemperatur [° C]</b>	-18
<b>Power Electric [KW]</b>	0.879	<b>Maximale Gerätetemperatur [° C]</b>	-22
<b>Wird geladen</b>	230 V / 1N - 50 Hz	<b>Kältemittel</b>	R290
<b>Energieklasse</b>	D	<b>Klimaklasse</b>	4

# Technisches Datenblatt



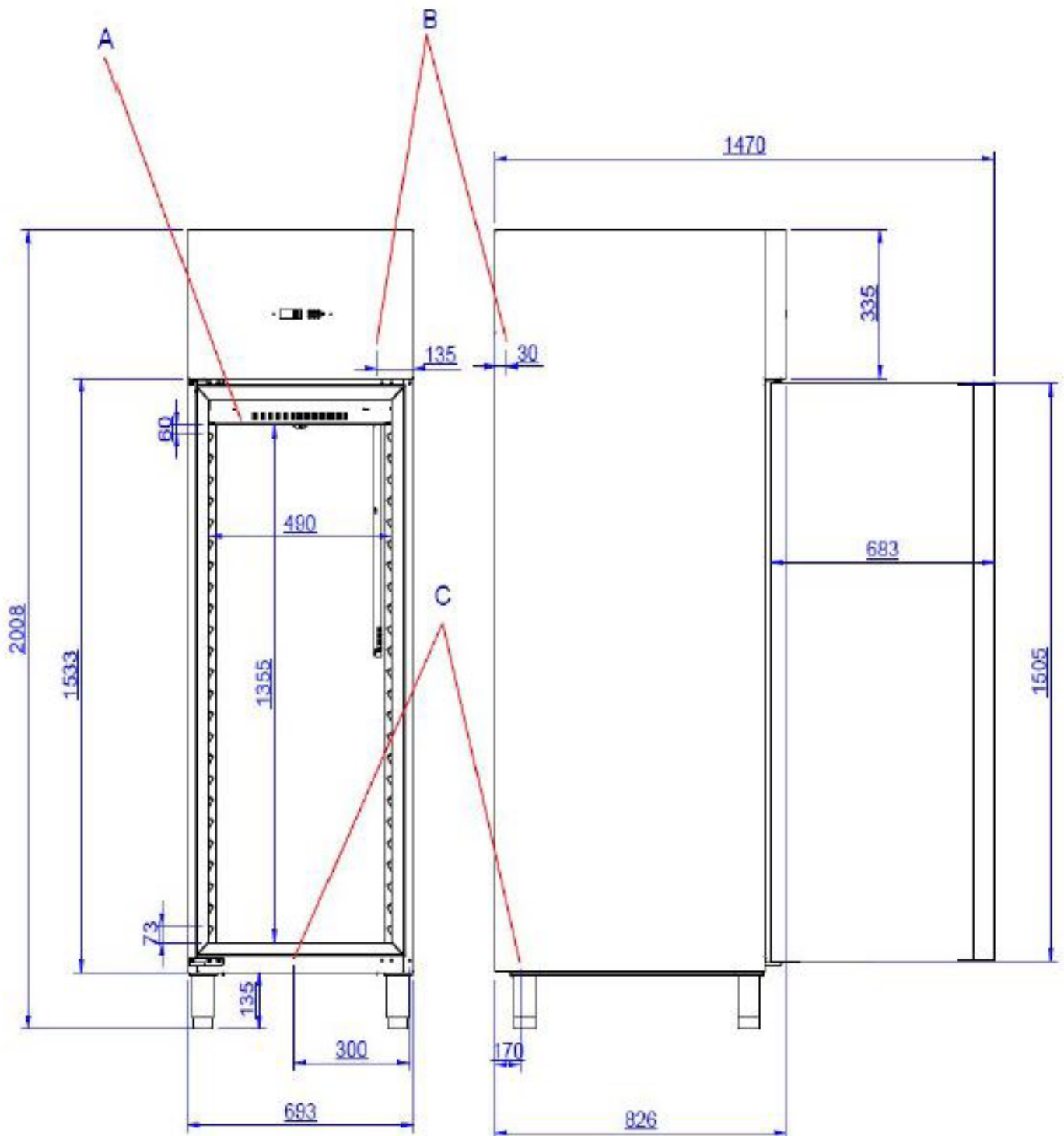
Technische Zeichnung

Gefrierschrank 700 l GN 2/1, Edelstahl, rechte Tür

Modell

SAP -Code

00014289



# Technisches Datenblatt



technische Parameter

Gefrierschrank 700 l GN 2/1, Edelstahl, rechte Tür

Modell

SAP -Code

00014289

**1. SAP -Code:**

00014289

**2. Netzbreite [MM]:**

693

**3. Nettentiefe [MM]:**

826

**4. Nettohöhe [MM]:**

2008

**5. Nettogewicht / kg:**

118.00

**6. Bruttobreite [MM]:**

700

**7. Grobtiefe [MM]:**

850

**8. Bruttohöhe [MM]:**

2150

**9. Bruttogewicht [kg]:**

149.00

**10. Gerätetyp:**

Elektrisches Gerät

**11. Power Electric [KW]:**

0.879

**12. Wird geladen:**

230 V / 1N - 50 Hz

**13. Energieklasse:**

D

**14. Kältemittel:**

R290

**15. Kühltyp:**

dynamisch

**16. Material:**

Edelstahl

**17. Min Umgebungstemperatur [° C]:**

10

**18. Maximale Umgebungstemperatur [° C]:**

43

**19. Weitere Informationen:**

Die Fachböden sind herausnehmbar und verstellbar

**20. Geräteeigenschaften 2:**

tiefkühlend

**21. GN / EN -Größe im Gerät [mm]:**

GN 2/1

**22. Anzahl der GN / en:**

3

**23. Bruttovolumen [M3]:**

1.279

**24. Nettovolumen [M3]:**

1.149

**25. Verstellbare Füße:**

Ja

**26. Isolationsdicke [MM]:**

60

**27. Öffnung des Geräts:**

Türbänder rechts

**28. Anzahl der Türen:**

1

# Technisches Datenblatt



technische Parameter

Gefrierschrank 700 l GN 2/1, Edelstahl, rechte Tür

Modell

SAP -Code

00014289

**29. Einheit:**

Ja

**34. Automatisches Auftauen:**

Ja

**30. Steuertyp:**

digital

**35. Thaving -Zyklus:**

Ja

**31. Jährlicher Energieverbrauch [KWH]:**

2435

**36. Anzahl der Gitter:**

3

**32. Mindestvorrichtungstemperatur [° C]:**

-18

**37. Klimaklasse:**

4

**33. Maximale Gerätetemperatur [° C]:**

-22

**38. Querschnitt der Leiter CU [mm<sup>2</sup>]:**

0,5

- Výkon (kW): 2,4-3,3 (230 V)